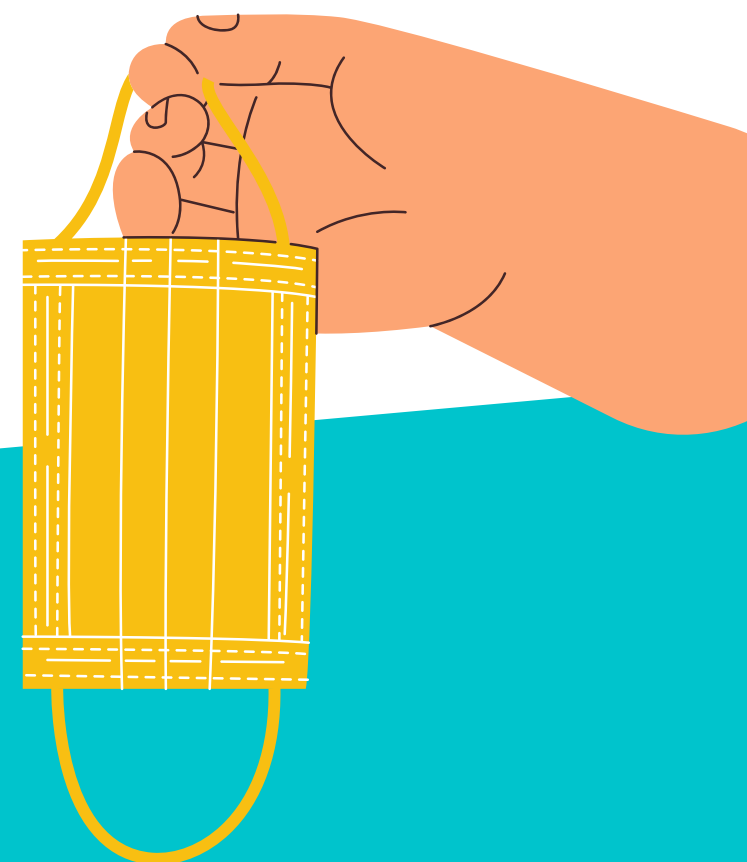




ORIGEN

Juntos construimos
una "normalidad" diferente

Tu día a día en Origen Ibiza



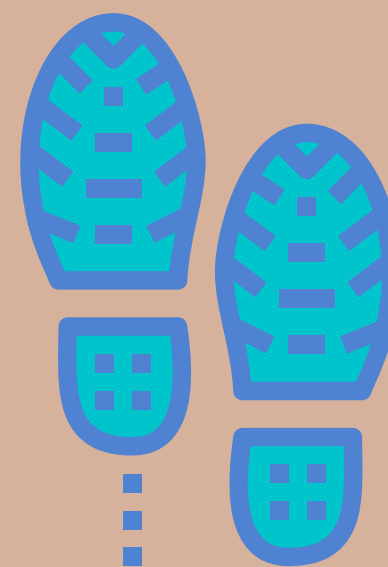
Ven a trabajar con tu mascarilla, su uso es obligatorio, incluso dentro, en las zonas comunes, siempre que no sea posible mantener una distancia de seguridad interpersonal de al menos dos metros.

Lo más importante en esta etapa, es la confianza y la comunicación. Si tienes síntomas y no te encuentras bien, quédate en casa. Todos lo agradeceremos.



Antes de entrar en el espacio, asegúrate de limpiar bien las suelas de tus zapatos en el felpudo húmedo.

Luego, sécalas en el felpudo del escalón.



Puedes utilizar un boli u otro utensilio, que recuerdes desinfectar después, para marcar tus dígitos en el teclado. Nosotros lo desinfectaremos frecuentemente para garantizar la máxima higiene.



Utiliza el desinfectante de manos que hay en la entrada a la derecha y termina de secar las suelas de tus zapatos con el felpudo.

También puedes usar agua y jabón en el baño.



COWORKING

Con el fin de cumplir con la distancia de seguridad, en los puestos fijos se redistribuirá a los miembros (teniendo en cuenta las preferencias de cada uno) para que exista una distancia mínima de seguridad (1,5 metros) entre un puesto ocupado y otro.

En cuanto a los puestos flexibles, hemos fijado los sitios que se pueden utilizar, dejando dos puestos en la mesa naranja, un puesto en la mesa amarilla y un puesto en la mesa rosa.



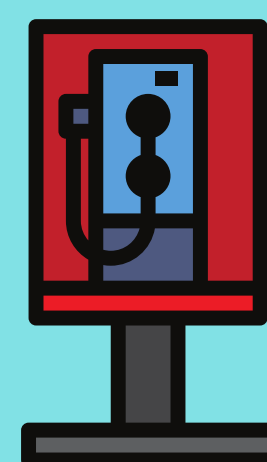
SALAS DE REUNIONES

Reducimos el aforo de las salas de reuniones Marty McFly y Barnum, limitando su ocupación a un 50%, para garantizar reuniones seguras, 3 y 8 personas, respectivamente.

Para utilizar las salas de reuniones, se hará reservándola o avisándonos a nosotros. Habrá que dejar 10 minutos entre reserva y reserva para poder limpiarlas y ventilar.

CABINAS DE SKYPE

En las cabinas de Skype el aforo será de una sola persona. Cada vez que se utilice, será necesario desinfectar las superficies con las que se ha tenido contacto.



IMPRESORA

Lávate las manos antes de utilizar la impresora, y cuando termines, utiliza un poco de líquido desinfectante en un poco de papel para limpiar las superficies con las que hayas tenido contacto.



GESTIÓN DE VISITAS

Todas las visitas tendrán que limpiarse las suelas y usar el gel desinfectante para las manos al entrar. Se recomienda igualmente el uso de mascarillas.

Temporalmente, habrá que llevar un registro de las visitas de personas externas al coworking. Si estáis esperando a alguien, os agradecemos que nos lo comunicéis, así sabremos si esa persona tenía o no una cita con vosotros y podremos gestionar mejor su entrada y espera dentro del espacio.



RECEPCIÓN DE CORREO Y PAQUETERÍA



La recepción de la paquetería y correo seguirá ofreciéndose, de una forma más segura. Desinfectaremos los paquetes recibidos antes de entregarlos y guardaremos en el almacén aquellos cuyo destinatario (puesto fijo o flex) no se encuentre en ese momento.

Si se da la circunstancia de que vienen a entregar un paquete justo cuando no estamos, os agradecemos si le decís al repartidor que lo deposite en un sitio que hemos establecido para ello en la entrada.

PAPEL

Se han retirado de forma temporal: tarjetas, folletos, revistas y cualquier otro material de papel que no se considera necesario este momento, excepto el papel de la impresora.



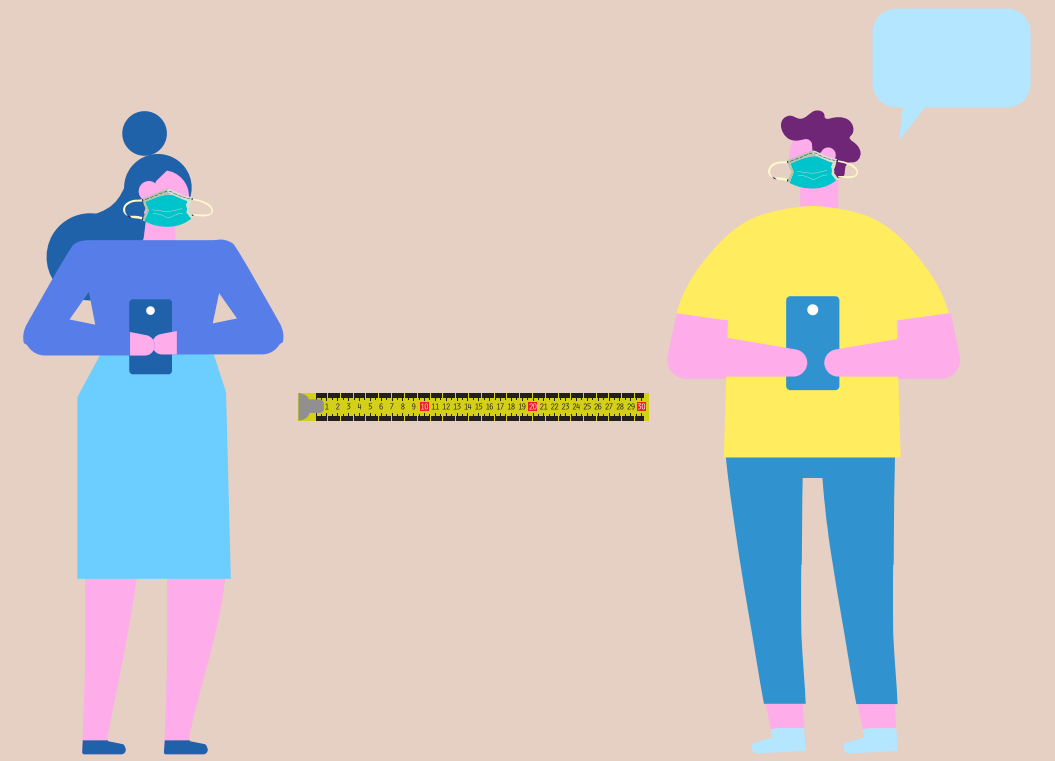
USO DE LOS BAÑOS

Temporalmente, no se podrán utilizar las duchas. Os agradecemos mucho dejar el baño en perfectas condiciones tras su utilización. Para ello, habrá desinfectante en los baños, para poder limpiar todas las superficies de contacto.



USO DE LAS ZONAS COMUNES

Si disfrutáis de un descanso, hacéis una llamada o coméis algo en la sala Barnum, o en la cocina, o en la mesa de fuera, recordad mantener la distancia y llevar la mascarilla puesta.



COCINA

La cocina tiene que reducir su aforo, es por ello que la mesa de la cocina se ha quedado con 2 sillas y un taburete en la barra. En esta primera etapa habrá que hacer turnos para la comida o redistribuirse por otras zonas, como la Barnum o las mesas de fuera (4 plazas).

Vamos a retirar temporalmente: vajilla, vasos, cubiertos, estropajos, jabón, bayetas, trapos de cocina, aceite, vinagre, sal... Os animamos a que traigáis vuestros propios sets de comida (tuppers, cubiertos y tazas de café/té), que pueden ir y venir todos los días a casa, para poder lavarlo (temporalmente no se debe utilizar el fregadero para lavar ningún utensilio).

Es fundamental, marcar con el nombre la leche o la comida que se deje en la nevera e intentar que no esté dentro más de 2 días (salvo la leche).

Hay que limpiar bien todo lo que se use y con lo que se esté en contacto (encimera, pomo nevera, puerta micro...).

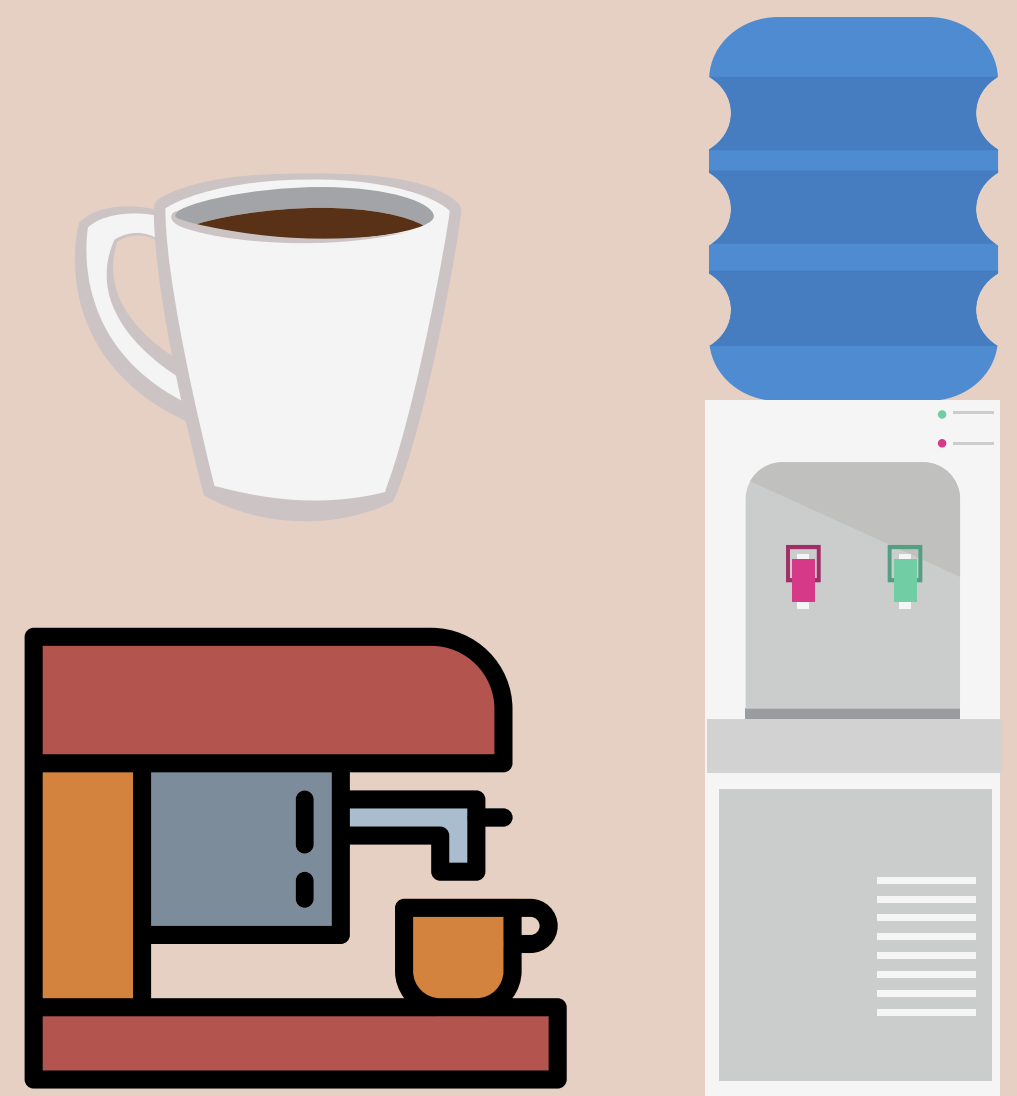
CAFÉ Y AGUA

Temporalmente tenemos que volver a las cápsulas, para evitar muchos puntos de contacto. Aún así, cuando se use la máquina, habrá que limpiar con el desinfectante todo lo que hayamos tocado.

Habrà que calentar la leche en el microondas.

Pondremos a vuestra disposición vasos de cartón reciclables y palitos de madera, aunque siempre será mejor usar cada uno su propia taza.

El agua seguirá a vuestra disposición, pero hay que limpiar la llave del dispensador al usarla.



LIMPIEZA

Hemos ampliado la frecuencia del servicio de limpieza y hemos adquirido productos de desinfección recomendados.

Cada día, se hará una desinfección de puntos sensibles como accesos, pomos de puertas, grifos, mobiliario, impresoras y todos los recursos de uso común, como cafeteras y máquinas de agua.

También hemos pedido un nebulizador que nos llegará a final de mes, con el que podremos hacer una limpieza en seco muy eficaz, en todas las superficies.



Se han habilitado 3 puntos con desinfectante de superficie (al lado de la impresora, al lado de la cabina Capitán Nemo y en la cocina), para que cada uno pueda hacer uso del mismo para su mesa, cabinas skype, salas o lo que haga falta.

También habrá papel y un cubo con pedal para poder desecharlo.

Para poder limpiar las mesas de forma adecuada, necesitamos que las dejéis libres de cualquier objeto que no sea imprescindible (a ser posible sólo con la pantalla) utilizando los cajones para dejar todo lo demás.



CALIDAD DEL AIRE

Aumentamos la frecuencia de las inspecciones de los sistemas de ventilación. También vamos a reforzar la ventilación natural diaria de todo el espacio.



Lo más importante en esta nueva etapa,
además de nuestra máxima implicación para
garantizar todas las medidas de seguridad e
higiene dentro de Origen Ibiza, es contar con
vuestro compromiso y confianza.

Gracias.



El protocolo se irá adaptando a las normativas y a la ampliación
o supresión de medidas que pudiera haber.

Calle Illa Plana 7

07800 Ibiza, Baleares, España

Tlfs.: 971 76 11 71 / +34 691 392 518

hola@origenibiza.com

www.origenibiza.com